

# **IO NON RISCHIO**

**BUONE PRATICHE DI PROTEZIONE CIVILE**

**LA CAMPAGNA 2017: 14 OTTOBRE**

## L'edizione 2017 della campagna: un'edizione speciale

- È un'edizione speciale perché il 2017 è un anno speciale (Emergenza Centro Italia, terremoto Ischia, alluvione di Livorno)
- Tutti i cittadini sono rimasti coinvolti, e forse sconvolti, di fronte all'ennesima dimostrazione di fragilità del nostro territorio
- La prevenzione è sempre più necessaria e vitale



## L'edizione 2017 della campagna: i numeri

- Un'unica giornata:  
14 ottobre 2017
- 107 piazze in tutta Italia
- 3 rischi: rischio  
terremoto, maremoto,  
alluvione
- oltre 5.000 volontari  
delle sezioni locali di 27  
organizzazioni nazionali  
di volontariato di  
protezione civile,  
gruppi comunali e  
associazioni locali



## Materiali edizione speciale 2017

Entro i primi giorni di ottobre saranno inviati nelle sedi di **ciascuna Regione**, presso i poli logistici comunicati, i materiali con tre diverse spedizioni:

### MATERIALI DI COMUNICAZIONE

- 1000 Pieghevoli per ciascun rischio
- 1000 Schede per ciascun rischio
- Schede e pieghevoli in inglese



### 50 LOCANDINE personalizzabili

**SCIARPE:** una per volontario e una certa quantità per autorità, responsabili pc locali, testimonial ecc...



### KIT

- 6 **vele a goccia** per individuare le tappe del percorso
- 6 **buste** e 12 **cartoncini** per la caccia al tesoro
- 1000 **magneti da frigo**, come gadget per i cittadini
- 1 **pannello roll-up** sul **codice colore** per l'allerta meteo-idro
- 1 **pannello roll-up** sul **Sisma Bonus**
- 3 buste di **palloncini** da 100



Se si riescono ad individuare sponsor istituzionali o privati (previa autorizzazione dello staff Io non rischio), è possibile scegliere **altri gadget** all'interno di un catalogo disponibile sulla piattaforma «Io non rischio - Formazione». Gli **ALTRI GADGET saranno a carico dell'eventuale sponsor, e non saranno ammessi a rimborso ai sensi del DPR 194.**

### GAZEBO

- Ogni piazza riceve minimo 6 gazebo
- **Pannello INR**, da apporre sul GAZEBO (le indicazioni di stampa sono state fornite ai Referenti Regionali e Nazionali e sono presenti sulla piattaforma Io non rischio Formazione).



Alla fine dell'evento, ciascuna associazione riceve un gazebo. Le piazze con un numero maggiore di gazebo rispetto alle associazioni presenti, dovranno riconsegnare i gazebo in più.

## Ulteriori materiali

Per chi lo volesse, dalla piattaforma «Io non rischio – Formazione» è possibile scaricare:

- l'**attestato di partecipazione** all'evento, personalizzabile (in due versioni)
- Il **volantino promozionale**, personalizzabile
- la **carta intestata** con il logo da utilizzare per la stampa della **mappa del percorso**



## Spedizione e ritiro materiali

Entro i primi giorni di ottobre saranno inviati nelle sedi di **ciascuna Regione**, presso i poli logistici comunicati, i materiali con tre diverse spedizioni:

- una spedizione comprende: pieghevoli e schede in italiano e in inglese per ciascun rischio, kit (pannelli sisma bonus e meteo-idro, vele a goccia, buste e schede per la caccia al tesoro, palloncini, magneti da frigo come gadget), locandine.
- un'altra spedizione riguarda i gazebo
- un'altra spedizione riguarda le sciarpe.

Ciascuna Regione prende accordi con le Associazioni per il ritiro del materiale



## Allestimento piazza

In ogni tipologia di evento, non devono mancare:

- Totem
- Tenda alluvione
- Linea del tempo
- Punti informativi (uno per rischio)



## I Social

Io Non Rischio è anche su



- Seguici e aiutaci a diffondere i contenuti della campagna
- Scarica dalla piattaforma «Io non rischio formazione» **set di post e tweet** da utilizzare per promuovere la campagna
- Se desideri creare un account di piazza, ricorda di consultare la **policy condivisa** e di utilizzare **foto profilo** e di **copertina ufficiali** (scaricabili dalla piattaforma «Io non rischio formazione»)
- Gli #hashtag della campagna 2017 sono: **#iononrischio2017**, **#iononrischio**, **#protezionecivile**

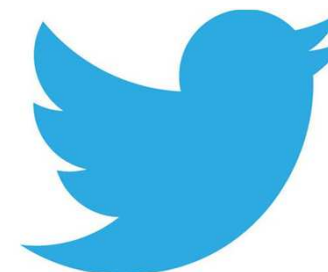
## Iniziativa social



- **Fai sapere ai tuoi amici che sostieni Io non rischio**  
Dal 9 al 14 ottobre **cambia l'immagine del profilo** sostituendola con il logo "INR edizione speciale" (corrispondente all'immagine del profilo della pagina INR)



- Durante le passeggiate urbane e la caccia al tesoro, **fotografa i luoghi che portano i segni di calamità del passato** che hanno interessato il territorio.  
Utilizza insieme gli hashtag:  
**#iononrischio2017 #tracce #memoria**



### **Che cos'è un tweetstorm?**

Flusso di tweet simultaneo con hashtag **#iononrischio2017**

### **Quando?**

Il 13 ottobre è il Giorno Internazionale per la riduzione del rischio.  
Dalle ore 11 alle ore 13 daremo vita a una tempesta di tweet in simultanea per invitare il numero più alto possibile di cittadini in piazza.

### **Partecipa anche tu!**

Il set di tweet da utilizzare sarà disponibile sul sito [iononrischio.it](http://iononrischio.it) e sulla piattaforma «lo non rischio Formazione»

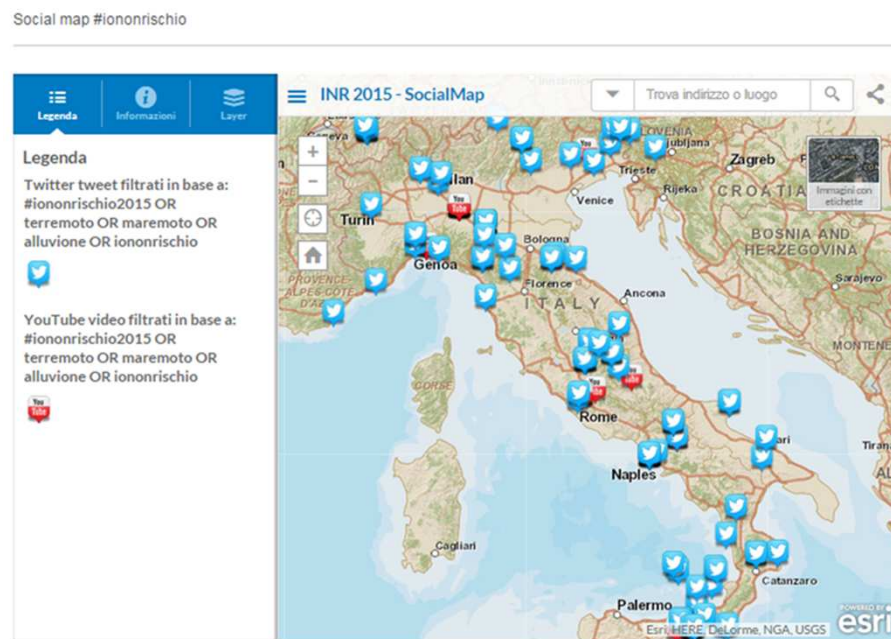
## Social map

### Cosa è?

Una mappa che permette di seguire in tempo reale tutti i tweet, le foto pubblicate su Instagram e i video YouTube geolocalizzati e pubblicati con l'hashtag della campagna #iononrischio2017.

La social map sarà integrata sulla pagina Facebook Io non rischio .

**Condividi e fai condividere anche tu con l'hashtag ufficiale #iononrischio2017!**



## Mappe delle piazze

Sul sito iononrischio.it sarà possibile visualizzare tutte le piazze Io non rischio 2017 in una unica mappa.

Sul sito iononrischio.it sarà disponibile una pagina dedicata a ogni piazza che riporterà queste informazioni:

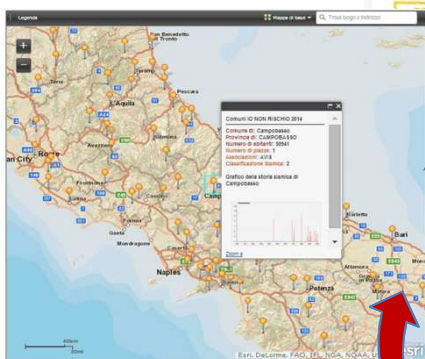
- Luogo
- Descrizione evento
- Contatti utili
- Link web e social
- Il giorno della campagna la pagina di ogni piazza sarà popolata con le foto che potete inviarci all'indirizzo [multimedia@iononrischio.it](mailto:multimedia@iononrischio.it)





Le storie sismiche

La mappa di pericolosità



### terremoto

Lista sezione

Mappe interattive

In questa sezione sono disponibili le mappe interattive rispetto al rischio sismico, per conoscere: la storia sismica dei comuni in cui si svolge la campagna Io non rischio Terremoto, la sismicità recente, la pericolosità sismica e i forti terremoti del passato. Scarica la guida in formato .pdf per scoprire come navigare le mappe.

Le storie sismiche

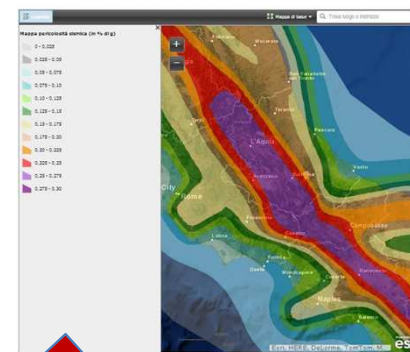
In questa mappa sono rappresentate le storie sismiche degli oltre 200 comuni della campagna

Vai alla mappa

La pericolosità sismica

La mappa della pericolosità sismica del territorio italiano mostra la pericolosità delle varie zone da moderata a molto alta

Vai alla mappa



I terremoti recenti

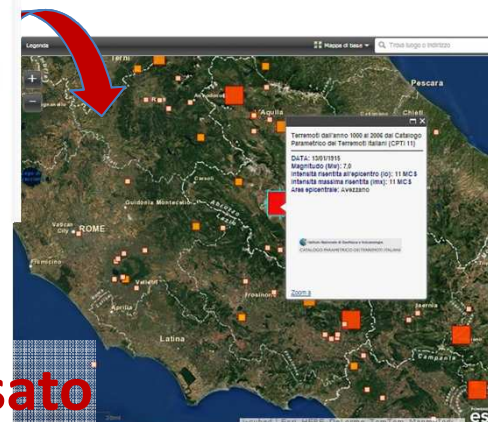
La mappa mostra i terremoti avvenuti in Italia dal 2005 al 2013, che hanno avuto una magnitudine superiore a 3,0

Vai alla mappa

I forti terremoti del passato

Nella mappa sono riportati i terremoti italiani più forti, con magnitudine stimata (Mw) maggiore o uguale a 5,0

Vai alla mappa



Terremoti recenti

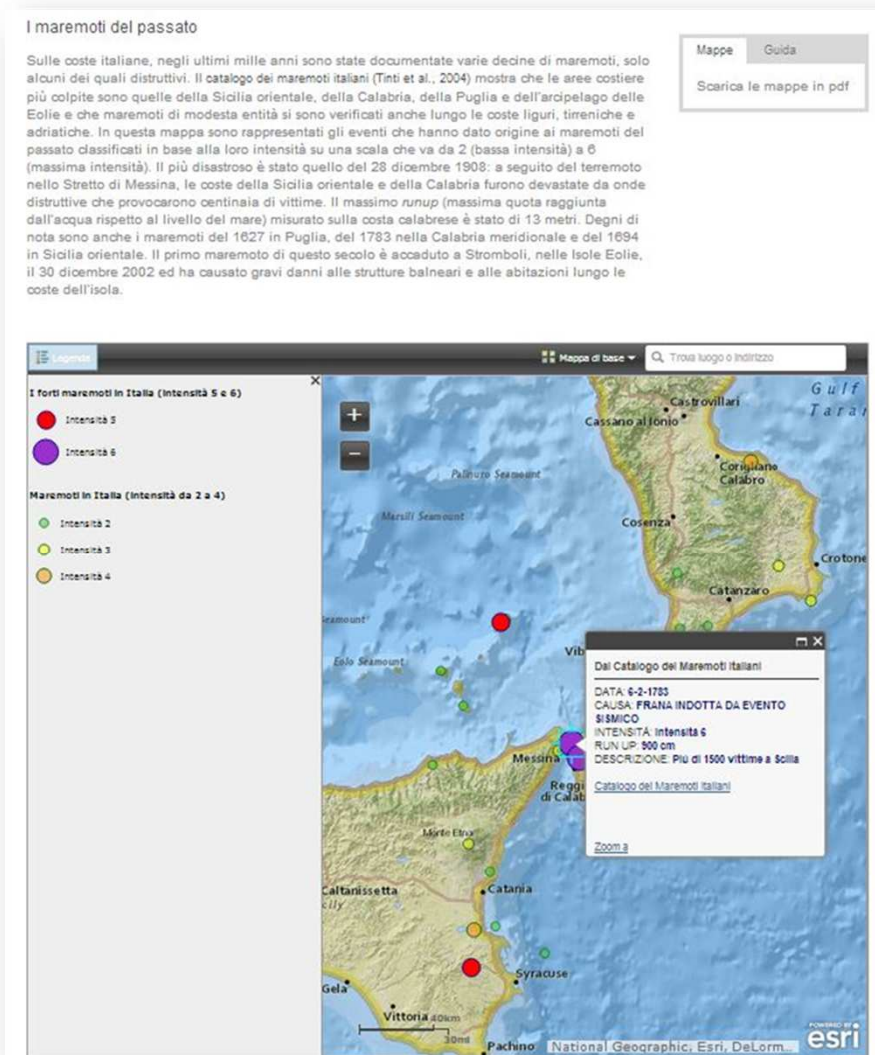
Forti terremoti passato

### I maremoti del passato

Sono rappresentati gli eventi che hanno dato origine ai maremoti del passato. Negli ultimi mille anni sono stati documentati varie decine di maremoti classificati in base alla loro intensità su una scala che va da 2 (bassa) a 6 (elevata).

Per ogni maremoto è possibile visualizzare le informazioni su:

- *Data*
- *Causa*
- *Intensità*
- *Run Up*
- *Descrizione*





### L'impatto sulla popolazione delle alluvioni del passato

La mappa rappresenta i danni alla popolazione delle inondazioni dal 1965 al 2014 in termini di:

- vittime, dispersi e feriti
- evacuati e senzatetto

### Le alluvioni nelle Regioni italiane

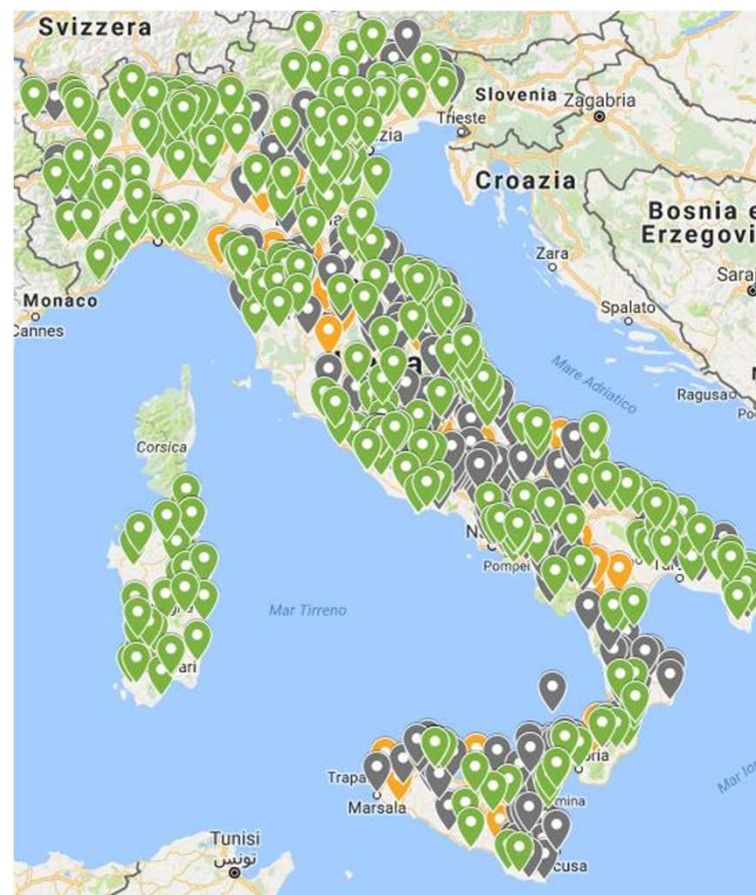
Il numero di eventi di inondazione per chilometro quadrato per ciascuna regione italiana censiti dal Progetto AVI per il periodo 1918-2001 con danni alla popolazione



## Pronti per la campagna?

Le piazze che non hanno ancora comunicato:

- Tipologia di evento,
  - luogo evento,
  - descrizione evento
- devono farlo scrivendo a [iononrischio@protezionecivile.it](mailto:iononrischio@protezionecivile.it)



## Materiali informativi

Dopo la campagna, le giacenze dei materiali informativi vanno consegnate in Regione e possono essere riutilizzate per eventi sul territorio.

E' necessario chiedere l'autorizzazione al Dipartimento, scrivendo alla email: [iononrischio@protezionecivile.it](mailto:iononrischio@protezionecivile.it)



**ALLESTIMENTO IDEALE per la campagna io non rischio 2017**

- Sobrio
- Accogliente
- Accattivante
- Rappresentativo dell'evento scelto



**ASSOLUTAMENTE SCONSIGLIATA LA MOSTRA STATICA DEI MEZZI!**

***La presenza dei mezzi ha senso solo se contestualizzata nell'ambito dell'evento scelto.***

***...stessa cosa vale per i volontari che, per quanto belli, non sono modelli!***



**E' possibile coinvolgere gli ordini professionali?**

**Contenuti e modalità di comunicazione della campagna io non rischio sono a cura dei  
VOLONTARI FORMATI**

Non è nello spirito della campagna la divulgazione scientifica propria invece di figure professionali, come ad esempio gli ordini professionali.

**SONO INVECE POSSIBILI:**

Forme di collaborazione, aiuto, singoli interventi, così come per tutte le altre associazioni per contribuire ai progetti di piazza, ad esempio per illustrare elementi urbanistici, contesti da osservare, ecc.

Ogni ulteriore contributo :

-deve essere inserito nel contenitore INR

-non ne deve snaturare il messaggio della campagna né la modalità espressiva.

### **Come si inserisce la circolare del ministero dell'interno n.555 del 7 giugno sulla sicurezza delle pubbliche manifestazioni e dei grandi eventi nell'organizzazione della campagna ?**

Gli eventi collaterali promossi nell'ambito dell'edizione speciale della campagna INR 2017 sono manifestazioni come tutte le altre e, pertanto, ad esse **si applicano tutte le disposizioni vigenti per analoghe manifestazioni pubbliche.**

In tal senso, sarà responsabilità dell'Amministrazione Comunale (o di quella della Provincia / Città Metropolitana), che quest'anno supporta e co-promuove la manifestazione, segnalare l'evento e le sue peculiari caratteristiche alla Prefettura, secondo le vigenti procedure, ricevendo da quest'ultima, eventualmente, le indicazioni necessarie alle quali uniformarsi per favorirne il regolare svolgimento in sicurezza, esattamente come accade per altre analoghe iniziative.



### E' possibile replicare la campagna?

Come nelle precedenti edizioni, tutte le Organizzazioni che parteciperanno all'edizione speciale di «Io non rischio», potranno **replicare** l'iniziativa nel proprio Comune in momenti successivi alla campagna.

#### PROPOSTE DI REPLICA :

- in periodi di maggiore vitalità della comunità locale
- in occasione di eventi commemorativi, festival, fiere o esposizioni (i temi trattati dovranno essere coerenti con i contenuti della campagna INR)



**Tutte le proposte dovranno essere valutate caso per caso e PREVENTIVAMENTE APPROVATE dal Dipartimento della Protezione civile**



## TUTTI IN PIAZZA!