

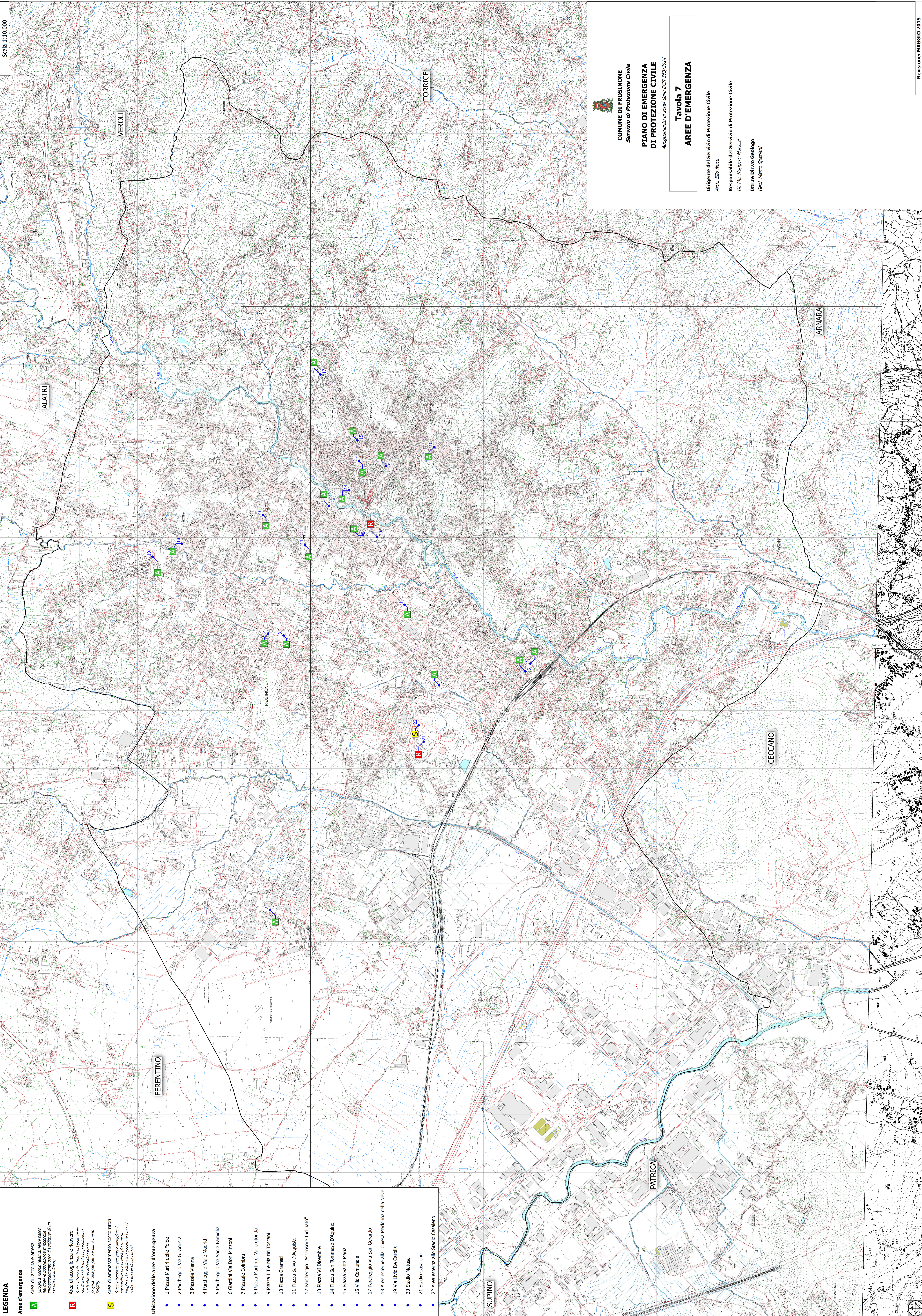
**LEGENDA**

**Aree d'emergenza**

- A** Area di raccolta e attesa  
(luoghi a rischio relativamente basso nei quali la popolazione si raccoglie in caso di emergenza o in attesa di un evento calamitoso)
- R** Area di accoglienza e ricovero  
(aree attrezzate, tipo tendopoli, nelle quali verrà assicurata la popolazione coinvolta ad affrontare la situazione di emergenza per almeno 72 ore (o almeno 14 giorni))
- S** Area di ammassamento soccorsi  
(aree attrezzate per accogliere i soccorsi, per la distribuzione di beni e materiali di soccorso)

**Ubicazione delle aree d'emergenza**

- 1 Piazza Martiri delle Foibe
- 2 Parcheggio Via G. Agusta
- 3 Piazzale Vienna
- 4 Parcheggio Valle Madrid
- 5 Parcheggio Via Sacra Famiglia
- 6 Giardini Via Don Minzoni
- 7 Piazzale Combra
- 8 Piazza Martiri di Vallerotonda
- 9 Piazza I Tre Martiri Toscani
- 10 Piazza Gramsci
- 11 Piazza Salvo D'Acquisto
- 12 Parcheggio "Ascensore Inclinato"
- 13 Piazza VI Dicembre
- 14 Piazza San Tommaso D'Aquino
- 15 Piazza Santa Maria
- 16 Villa Comunale
- 17 Parcheggio Via San Gerardo
- 18 Aree esterne alla Chiesa Madonna della Neve
- 19 Via Livio De Carolis
- 20 Stadio Manzoni
- 21 Stadio Casaleiro
- 22 Aree esterne allo Stadio Casaleiro



Scala 1:10.000



COMUNE DI FROSINONE  
Servizio di Protezione Civile

**PIANO DI EMERGENZA  
DI PROTEZIONE CIVILE**

Adeguamento al sisma della DGR 863/2014

**Tavola 7  
AREE D'EMERGENZA**

Dirigente del Servizio di Protezione Civile  
Arch. Elio Nece

Responsabile del Servizio di Protezione Civile  
Dott. M. Ruggiero Marazzi

Istruttore Geologo  
Geol. Marco Spaziani