

**LEGENDA**

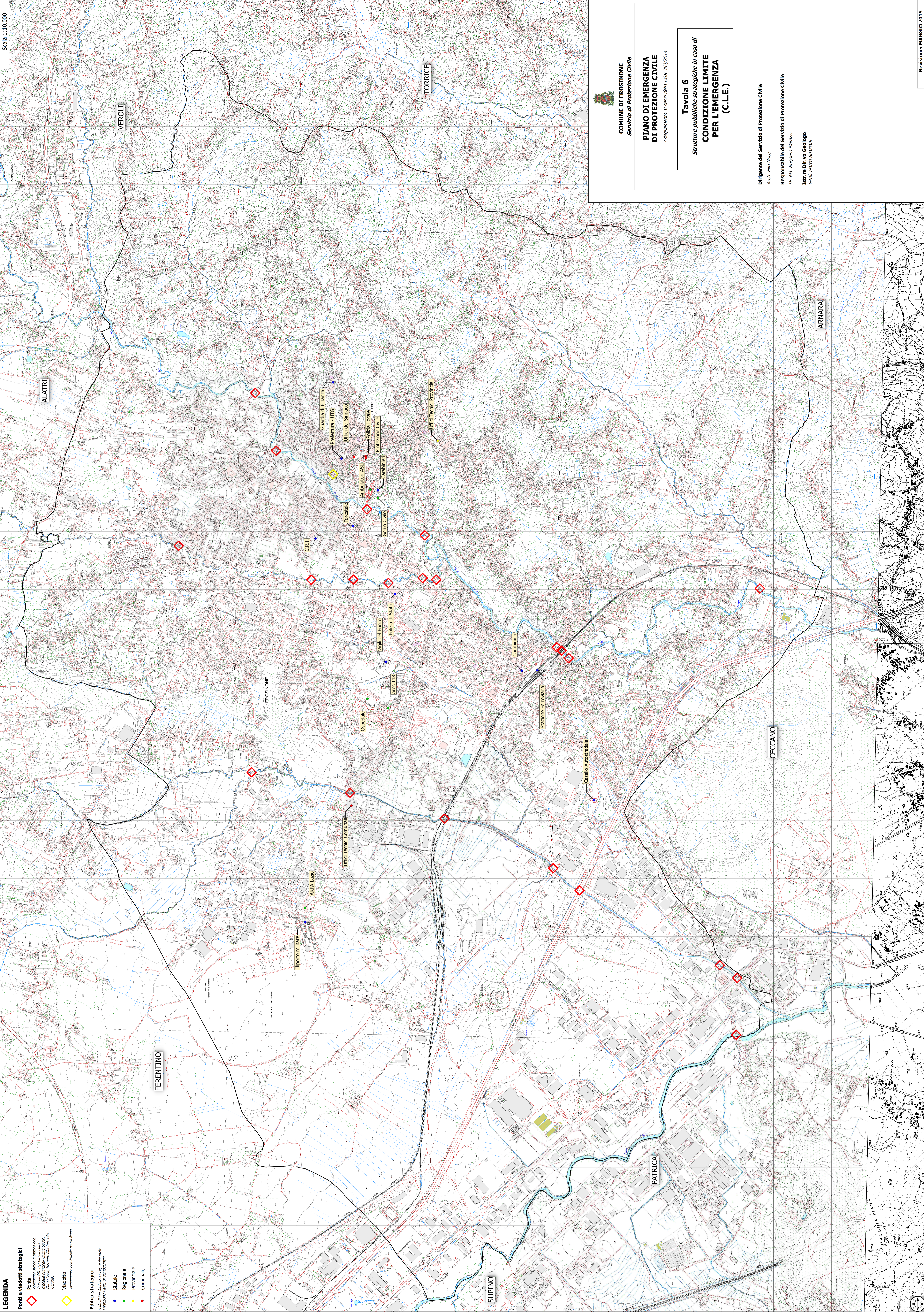
**Ponti e viadotti strategici**

- ◆ Ponte (in verde) o viadotto (in rosso) con importanza strategica ai sensi del D.M. 10/01/2008 (Decreto Ministeriale)
- ◆ Viadotto (in verde) o ponte (in rosso) con importanza strategica ai sensi del D.M. 10/01/2008 (Decreto Ministeriale)

**Edifici strategici**

edifici di interesse nazionale, di rilevanza provinciale, di competenza:

- Stato
- Regionale
- Provinciale
- Comunale



**COMUNE DI FROSINONE**  
*Servizio di Protezione Civile*

**PIANO DI EMERGENZA  
 DI PROTEZIONE CIVILE**  
*Aggiornamento al sensi della DGR 363/2014*

**Tavola 6**  
*Strutture pubbliche strategiche in caso di*  
**CONDIZIONE LIMITE**  
**PER L'EMERGENZA**  
**(C.L.E.)**

Dirigente del Servizio di Protezione Civile  
*Arch. Elio Noce*

Responsabile del Servizio di Protezione Civile  
*Dr. Mg. Ruggiero Marazzi*

Istruttore Geologo  
*Geol. Marco Spaziani*