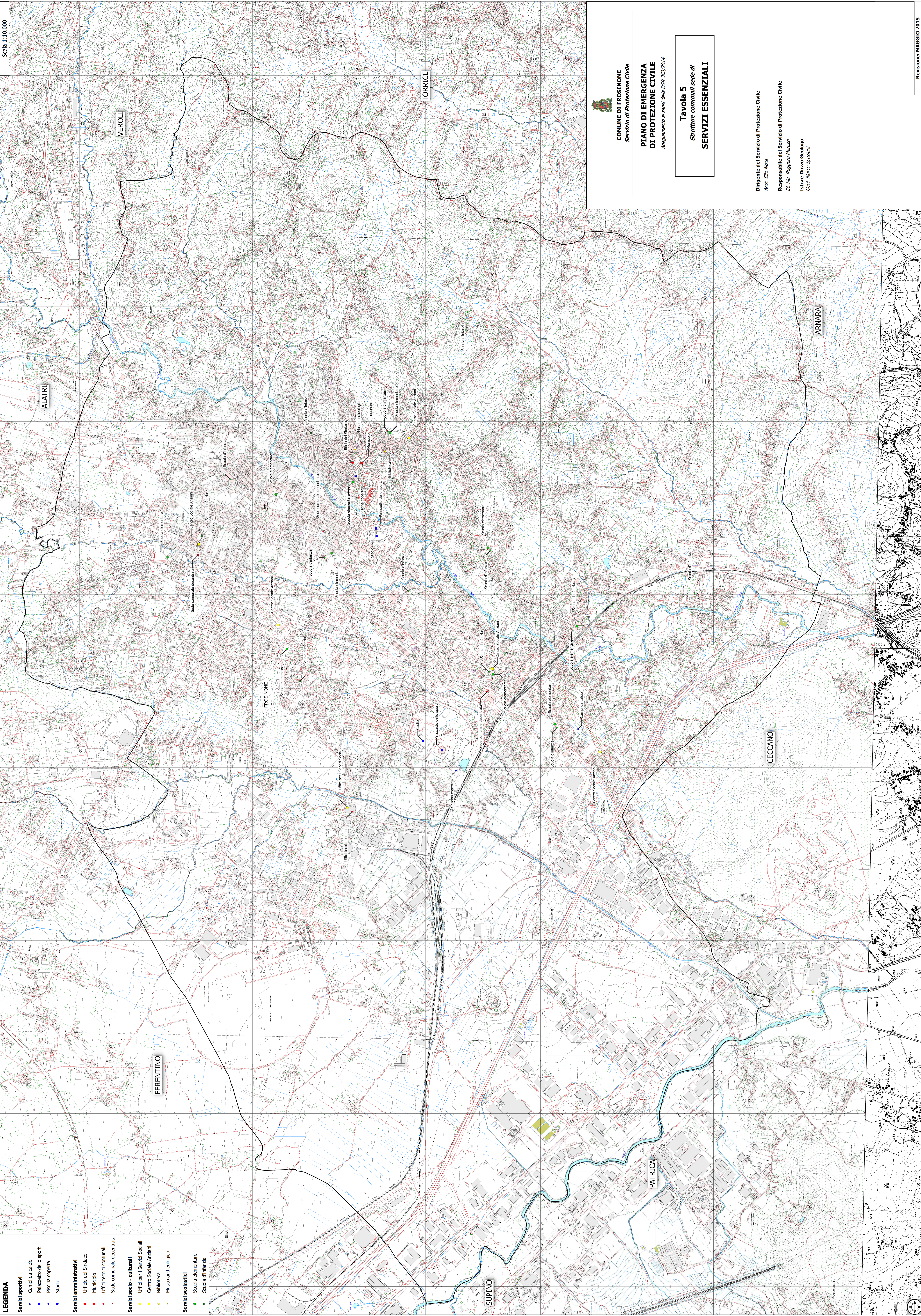


- LEGENDA**
- Servizi sportivi**
 - Campi da calcio
 - Palazzetto dello sport
 - Piscina coperta
 - Stadio
 - Servizi amministrativi**
 - Ufficio del Sindaco
 - Municipio
 - Ufficio tecnici comunali
 - Sede comunale decentrata
 - Servizi socio-culturali**
 - Uffici per i Servizi Sociali
 - Centro Sociale Anziani
 - Biblioteca
 - Museo archeologico
 - Servizi scolastici**
 - Scuola elementare
 - Scuola d'infanzia



COMUNE DI FROSINONE
Servizio di Protezione Civile

**PIANO DI EMERGENZA
 DI PROTEZIONE CIVILE**
Adeguamento al sensi della DGR 363/2014

Tavola 5
Strutture comunali sede di
SERVIZI ESSENZIALI

Dirigente del Servizio di Protezione Civile
Arch. Elio Noce

Responsabile del Servizio di Protezione Civile
Dr. Mg. Ruggiero Marazzi

Istruttore Dir.vo Geologo
Geol. Marco Spaziani