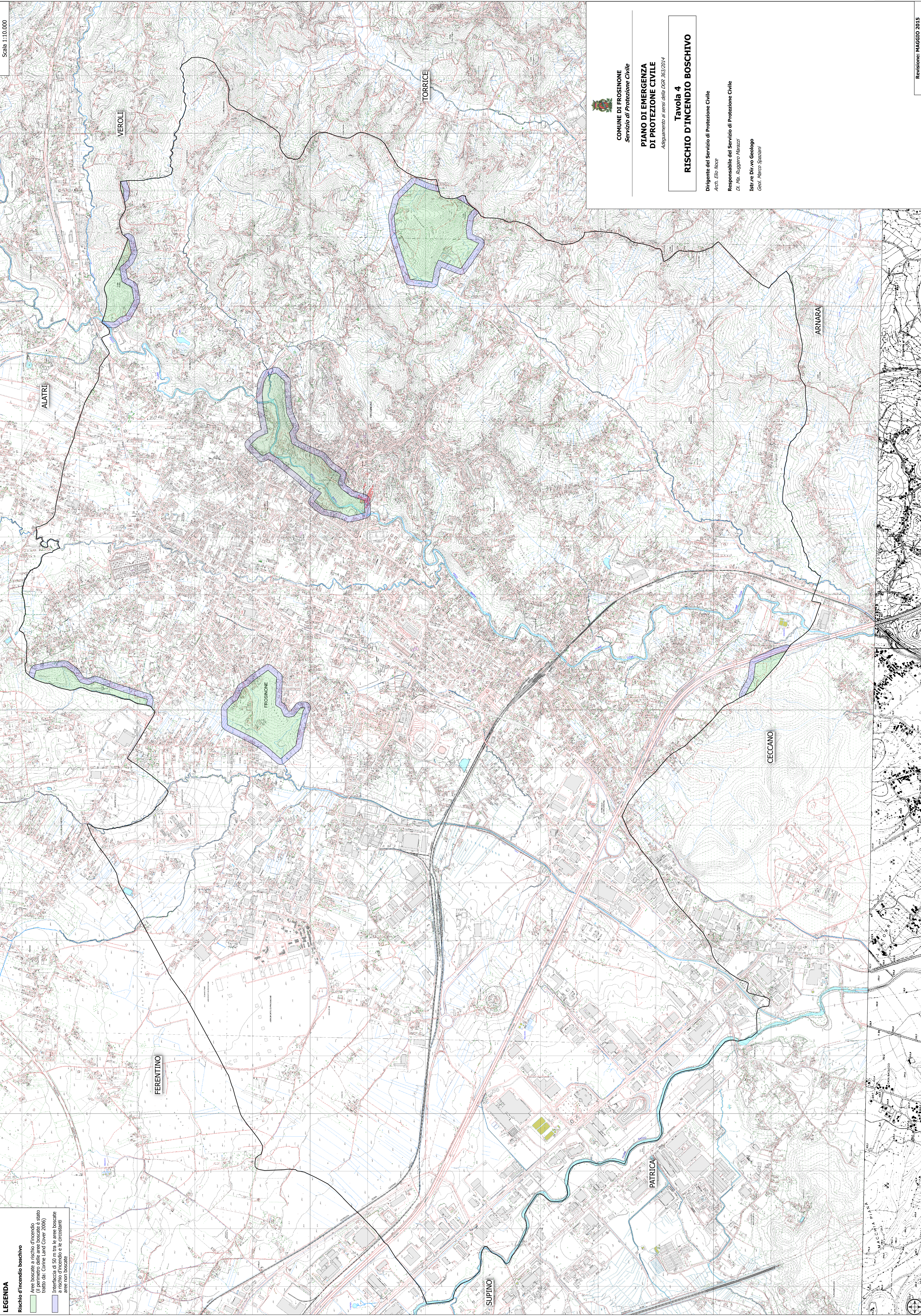


LEGENDA
Rischio d'incendio boschivo

- Aree boscate a rischio d'incendio (il perimetro delle aree boscate è stato tratto da: Corine Land Cover 2006)
- Interfaccia di 50 m tra le aree boscate a rischio d'incendio e le circostanti aree non boscate



COMUNE DI FROSINONE
 Servizio di Protezione Civile

**PIANO DI EMERGENZA
 DI PROTEZIONE CIVILE**
 Aggiornamento al sensi della DGR 863/2014

**Tavola 4
 RISCHIO D'INCENDIO BOSCHIVO**

Dirigente del Servizio di Protezione Civile
 Arch. Elio Nese

Responsabile del Servizio di Protezione Civile
 Dr. M. Ruggiero Marazzi

Istr. re Dir. vo Geologo
 Geol. Marco Spaziani